

nifty

150T

P ÍV SNÁ PRACOVNÍ
PLOŠINA



14.70m

Pracovní výška

7.53m

Bo ní dosah

Teleskopické horní rameno

Velká p esnost p í
nastavení polohy koše

Bi-Energy

Možnost využití
kombinovaného pohonu

Hydraulické op ry

Pro rychlé & snadné ustavení

Úplné proporcionální hydraulické ízení

Jednoduché, spolehlivé &
snadné na údržbu

Možnost pojezdu plošiny

Lepší manévrovatelnost



www.trasek.cz



nifty 150T

Specificky vyvinutý maximální boční dosah dává Nifty 150T bezkonkurenční pracovní diagram, zvláště pak ve spodní úrovni, kde je boční dosah potřebný nejvíce. Kompaktní rozměry spojené s hydraulickým ovládním opěr činí manévrovatelnost a ustavení Nifty 150T rychlým a jednoduchým, zatímco 1,4 m šířka koše poskytuje obsluhu více místa pro práci. Plně proporcionální hydraulické řízení činí ovládní a údržbu jednoduchou, oboje minimalizuje prostroje a provozní náklady.

BEZPEČNOSTNÍ PRVKY

- Snímač přetížení koše
- Opěry s akustickým a vizuálním alarmem
- Nouzové spouštění ruční pumpou
- Dvojitá ovládní (koš & základna)
- Zámky ventilů na všech hydraulických válcích
- Nájezdová brzda, ruční brzda s plynovou pružinou
- Dvě místa pro připnutí popruhů
- CE certifikace



Nifty 150T nabízí přístup „nad a přes“ větší než 5,6 m dovolující dosáhnout snadno přes velké překážky jako jsou zdi a budovy.

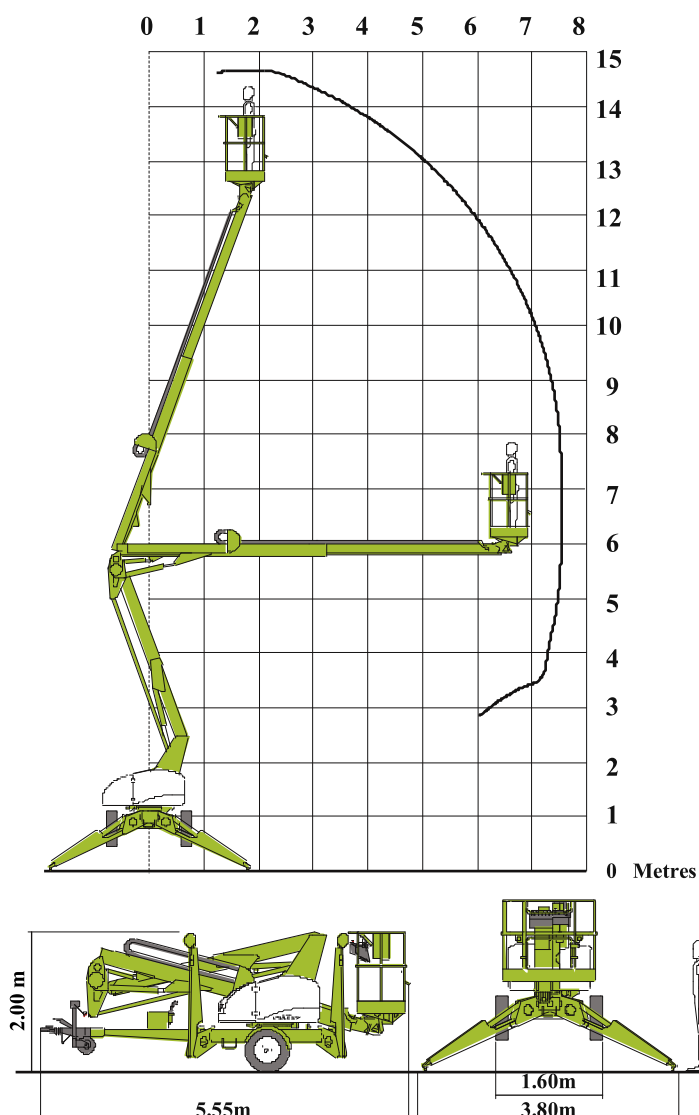
Plně proporcionální řízení a prostorný koš dělá Nifty 150T jednoduše obsluhovatelnou, rychle a spolehlivě.



SPECIFIKACE

Pracovní výška	14.70m
Výška podlahy koše	12.70m
Boční dosah	7.53m
Rotace	400°
Šířka - přepravní	1.60m
- pracovní	3.80m
Výška	2.00m
Délka	5.55m
Minimální hmotnost	1,725kg*
Nosnost	225kg
Rozměr koše	1.40m x 0.70m
Řídicí systém	Hydraulický, plně proporcionální
Pohon	Bi-Energy (motor & baterie/230V) Pouze ze sítě 230V Pouze baterie
Volitelná výbava	Pojezd plošiny

* Váha se může měnit dle specifikace pohonu, ověřte prosím před objednááním.



PRODEJCE:

TRASEK HB

Na Spravedlnosti 3216, 580 01 Havlíčkův Brod
tel/fax: +420 569 422 843
e-mail: karlik@trasek.cz
www.trasek.cz

